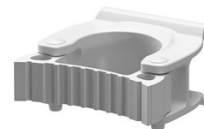




### Attacco appendi-attrezzi Ø 25-35 mm - Bianco

Attacco Ø 25-35 mm per barra appendi-attrezzi.



Codice	Colore	Dimensioni (mm)	Materiale	Peso netto (kg)
<b>1079W</b>	Bianco	84 x 90 x 46	PP - TPE	0,055

#### Informazioni di utilizzo

Manuale d'uso e manutenzione

- Rimuovere l'imballo e qualsiasi etichetta dall'attrezzo. Sanificarlo al primo utilizzo.
- La disinfezione degli attrezzi può avvenire manualmente o in autoclave.
- La sanificazione manuale deve avvenire utilizzando detergenti appropriati nelle concentrazione, tempo e temperature consigliate.
- Assicurarsi che gli attrezzi asciughino completamente prima del prossimo utilizzo.
- Appendere gli attrezzi durante l'asciugatura per evitare qualsiasi contaminazione o rottura.
- L'area di stoccaggio deve essere pulita e lontana da fonti di calore e luce intensa.
- Non utilizzare attrezzi danneggiati.

#### Conformità

- REACH
- EU 1935/2004 e aggiornamenti
- EU 2023/2006 e aggiornamenti
- EU 10/2011 e aggiornamernti

#### Informazioni logistiche

Tipo di imballo interno	Film in PE-LD	Codice a barre prodotto	8008805107940
Tipo di imballo esterno	Cartone	Codice a barre scatola	08008805107940
Quantità per imballo (pz)	6	Tariffa doganale	39269097
Peso lordo scatola (kg)	0,405	Paese di origine	Italia
Dimensioni scatola (mm)	480 x 100 x 55	Palettizzazione (pz)	384
Volume scatola (m³)	0,00264	Dimensioni paletta (cm)	120 x 80 x 58,5

#### Versioni disponibili

Dimensioni	Colore	<span style="background-color: #007bff; border-radius: 50%; padding: 2px 5px;">B</span>	<span style="background-color: #dc3545; border-radius: 50%; padding: 2px 5px;">R</span>	<span style="background-color: #ffc107; border-radius: 50%; padding: 2px 5px;">Y</span>	<span style="background-color: #28a745; border-radius: 50%; padding: 2px 5px;">G</span>	<span style="background-color: #fd7e14; border-radius: 50%; padding: 2px 5px;">O</span>
------------	--------	---	---	---	---	---