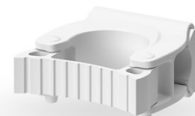




Supporto a muro con attacco Ø 25-35 mm - Bianco

Supporto da fissare a muro fornito assieme a kit di montaggio e 1 attacco porta manico Ø 25-35 mm.



Codice	Colore	Dimensioni (mm)	Materiale	Peso netto (kg)
1078W	Bianco	89 x 90 x 46	PP - TPE	0,084

Informazioni di utilizzo

Manuale d'uso e manutenzione

- Rimuovere l'imballo e qualsiasi etichetta dall'attrezzo. Sanificarlo al primo utilizzo.
- La disinfezione degli attrezzi può avvenire manualmente o in autoclave.
- La sanificazione manuale deve avvenire utilizzando detergenti appropriati nelle concentrazione, tempo e temperature consigliate.
- Assicurarsi che gli attrezzi asciughino completamente prima del prossimo utilizzo.
- Appendere gli attrezzi durante l'asciugatura per evitare qualsiasi contaminazione o rottura.
- L'area di stoccaggio deve essere pulita e lontana da fonti di calore e luce intensa.
- Non utilizzare attrezzi danneggiati.

Conformità

- **REACH**
- **EU 1935/2004 e aggiornamenti**
- **EU 2023/2006 e aggiornamenti**
- **EU 10/2011 e aggiornamenti**

Informazioni logistiche

Tipo di imballo interno	Film in PE-LD	Codice a barre prodotto	8008805107841
Tipo di imballo esterno	Cartone	Codice a barre scatola	08008805107841
Quantità per imballo (pz)	12	Tariffa doganale	39269097
Peso lordo scatola (kg)	1,152	Paese di origine	Italia
Dimensioni scatola (mm)	280 x 230 x 120	Palettizzazione (pz)	1296
Volume scatola (m³)	0,007728	Dimensioni paletta (cm)	120 x 80 x 122,5

Versioni disponibili

Dimensioni	Colore	B	R	Y	G	O
------------	--------	-------------------------------------	------------------------------------	---------------------------------------	--------------------------------------	---------------------------------------